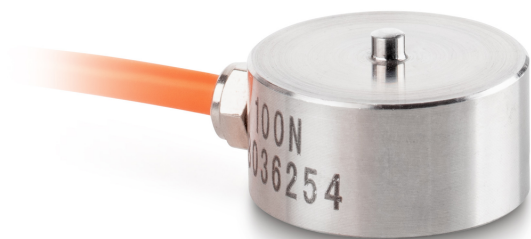


KERN CO 2000-Y1

KERN

Células de medição de botão miniatura de aço inoxidável



Homologação

Sinal CE ✓

Desenho

Forma de construção	Célula de carga
Material	aço inox
Comprimento do cabo	2 m
Dimensões (Ø×A)	30×18 mm
Montagem - aplicação de força	Peça de pressão (do lado do cliente)
Montagem - dissipação de força	3 × furo roscado M4

Funções

Protecção IP - unidade completa IP65

Condições ambientais

Temperatura de uso [Min]	0 °C
Temperatura de uso [Max]	40 °C

Embalagem e expedição

Leitura força [d] (N)	1 d
Dimensões da embalagem (L×P×A)	120×90×85 mm
Peso líquido	0,097 kg
Método de envio	Serviço de encomendas
Peso líquido aprox.	0,10 kg
Peso bruto aprox.	0,15 kg
Peso de envio	0,2 kg

Serviços

Número do artigo para calibração de fábrica (força de pressão) 961-264V

Pictogramas

STANDARD



OPTION



Categoria

Marca	Sauter
Categoria de produto	Célula de medição
Grupo de produto	Célula de pesagem/de medição de força
Família de produto	CO Y1

Sistema de medição

Gama de pesagem [Max]	2000 kg
Ligação da célula de pesagem	4-condutores
Célula de pesagem OIML classe	G5
Célula de pesagem - valor característico - nominal	1 mV/V
Célula de pesagem - Erro combinado	0,5%
Aplicações de medição	força missa
Célula de pesagem - resistência de entrada - nominal	350 Ω
Célula de pesagem - resistência de saída - nominal	350 Ω
Célula de pesagem - resistência de isolamento - [Min]	5000 MΩ
Célula de pesagem - tensão de alimentação recomendada [Min]	9 V
Célula de pesagem - tensão de alimentação recomendada [Max]	12 V
Célula de pesagem - resistência de entrada - variância	20 Ω
Célula de pesagem - resistência de saída - variância	3 Ω
Gama de medição força [Max] (N)	20 kN
Direcções da força	pressão